

# Représentation de soi

## Représentation de l'informaticien-type

**Comprendre les choix d'orientation différents selon les sexes**

**Lyon, 31 janvier 2005**

**Isabelle Collet**  
*Centre de Recherche en Éducation et en Formation*  
*Université Paris X – Nanterre*



# Femmes scientifiques

- 41% de femmes en fac de sciences en 2000
- **Informatique inférieur à 15 %**



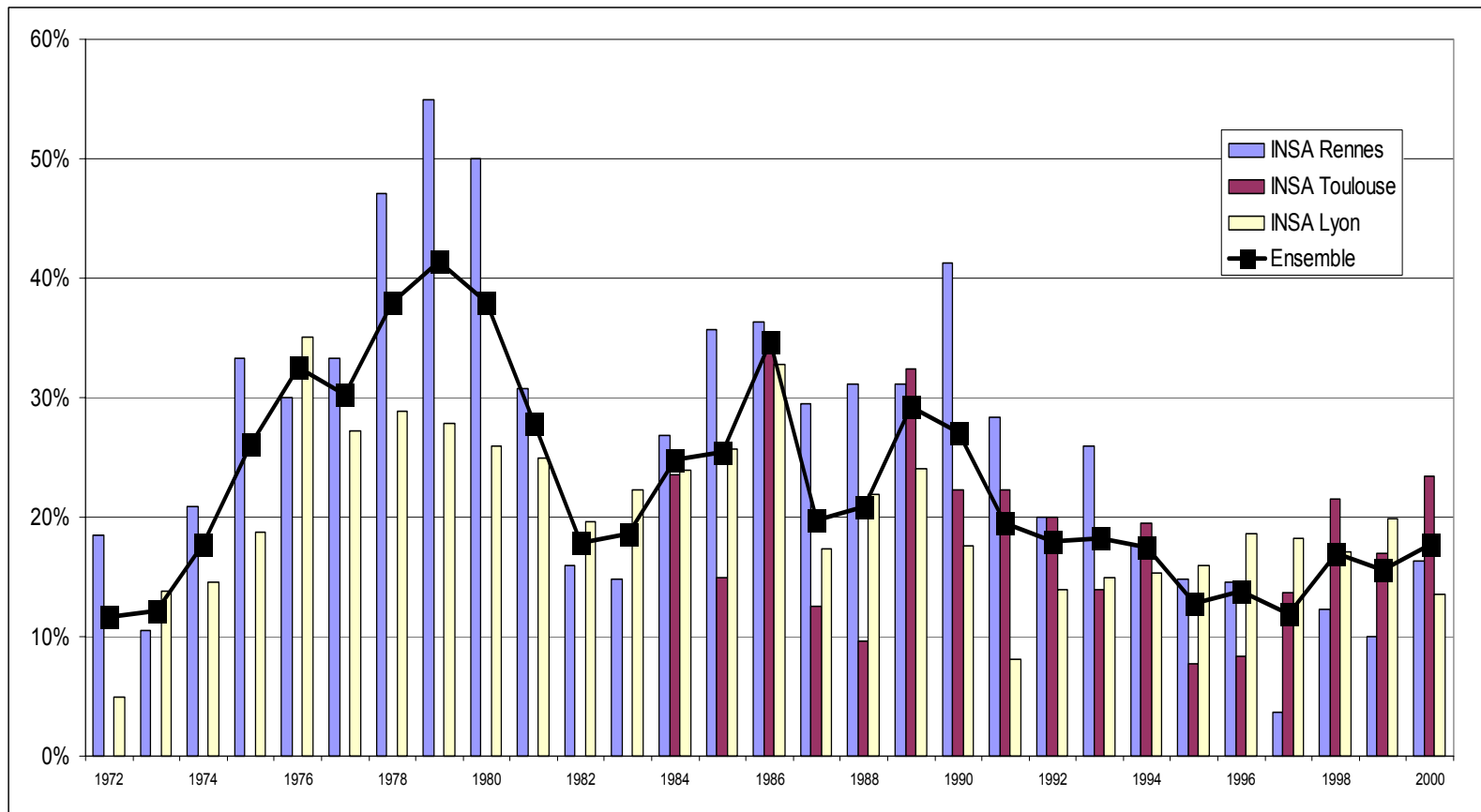
# Les filles à l'université

<b>Cycles universitaires</b>	<b>% filles</b>
<b>Sciences et structure de la matière</b>	<b>34%</b>
<b>Sciences et techniques de l'ingénieur</b>	<b>23%</b>
<b>Sciences de la nature et de la vie</b>	<b>57%</b>

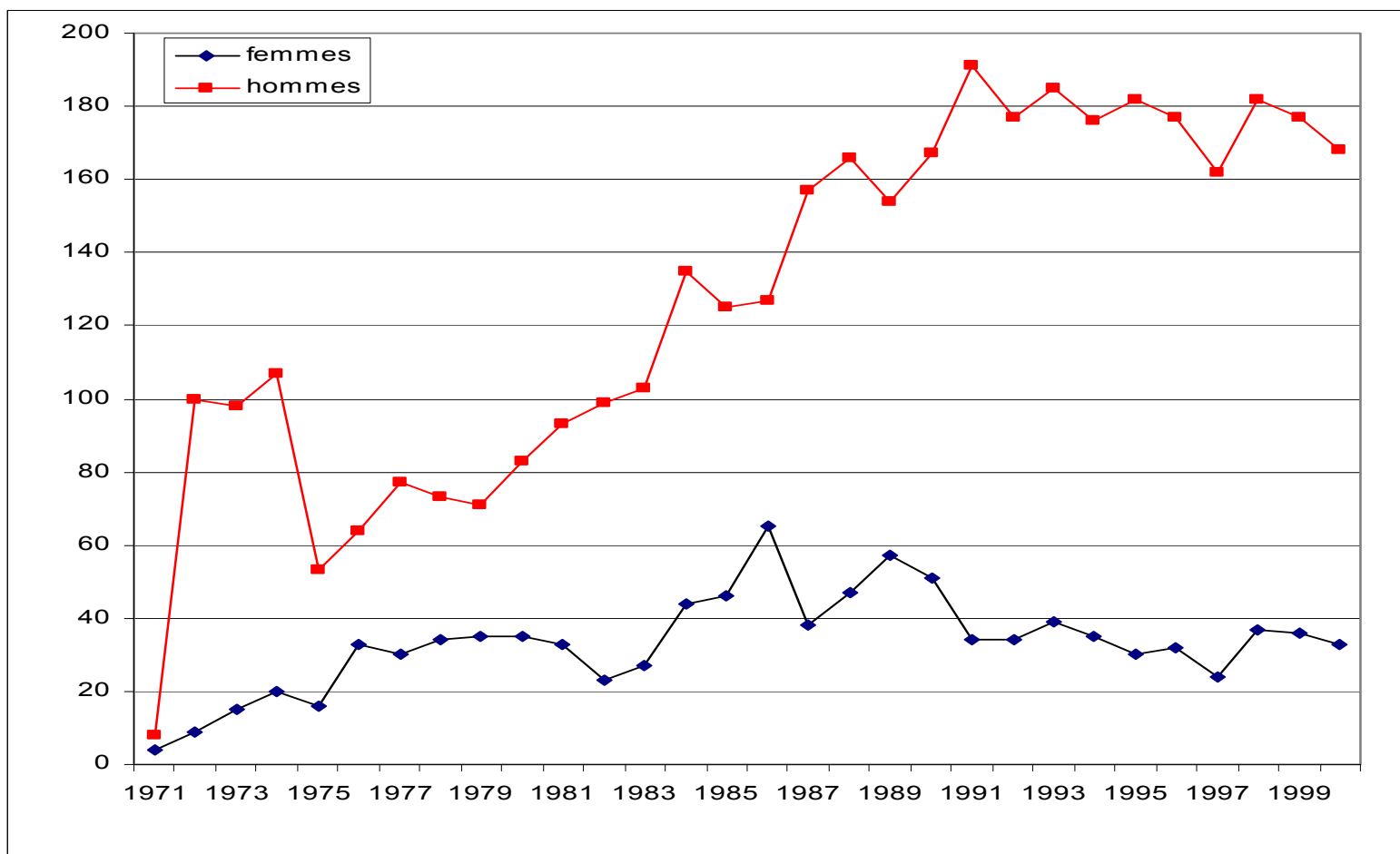
*Source : Ministère de l'éducation nationale, DPD 2001-2002*

**Informatique : inférieur à 15 %**

# % de femmes ingénieures en informatique dans les 3 INSA



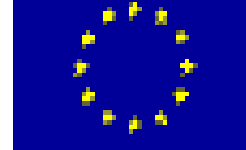
# Les 3 INSA : Étudiant-e-s dans l'option informatique



# Le stéréotype de l'informaticien

- Le micro-ordinateur arrive dans les années 1990
- Micro-sociétés de garçons technophiles
- L'ordinateur est peu attirant pour les filles
- Son environnement leur est hostile





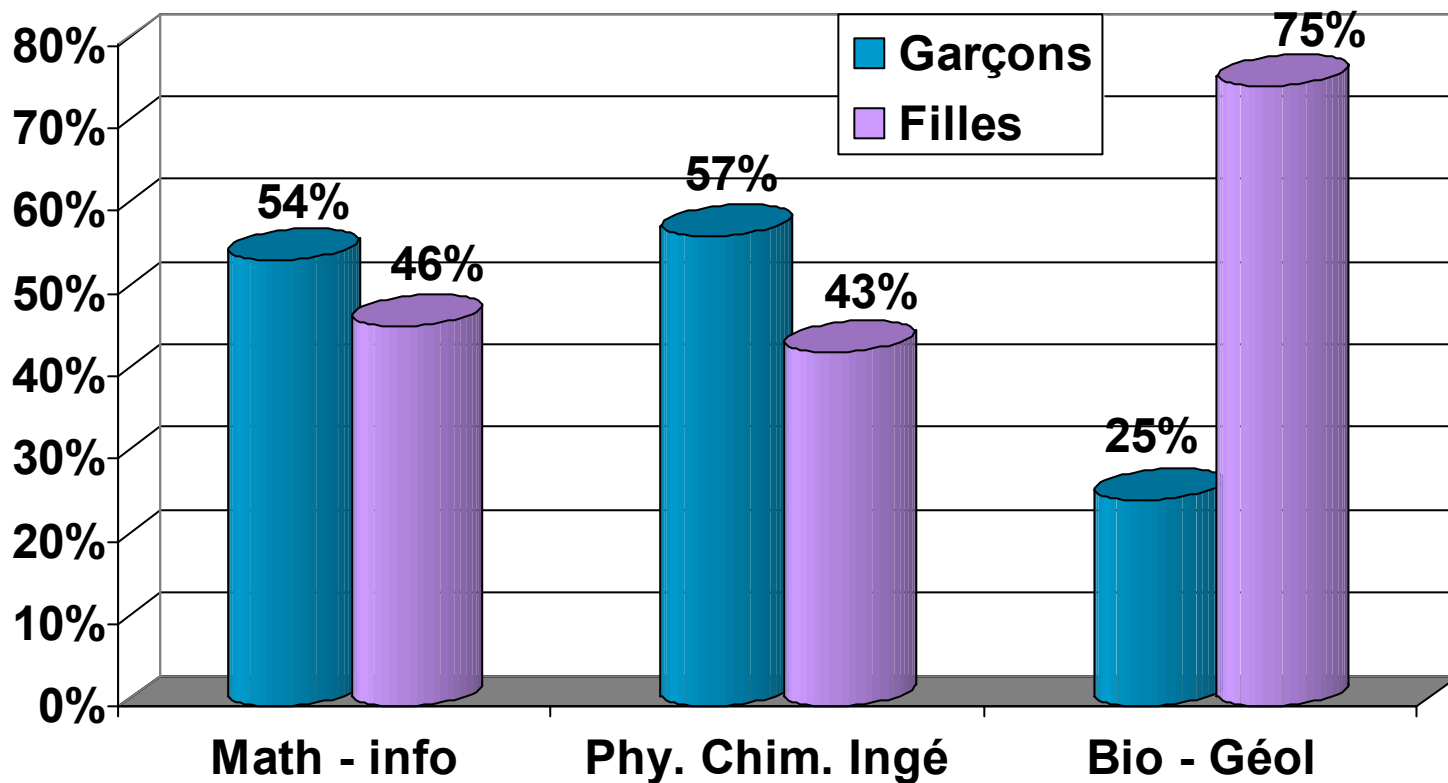
# L'enquête

---

- Réalisée grâce aux universités Lyon I et Lyon II, avec l'aide du F.S.E.
- Sur le modèle d'une enquête de Marro et Vouillot sur l'influence du scientifique-type dans les choix d'orientation (1991)
- 363 questionnaires recueillis en octobre 2000
- Étudiant-e-s :
  - 1<sup>ère</sup> année de fac de sciences
  - Toutes filières confondues
  - Pendant des séances en amphitheâtre « Métiers de l'étudiant »



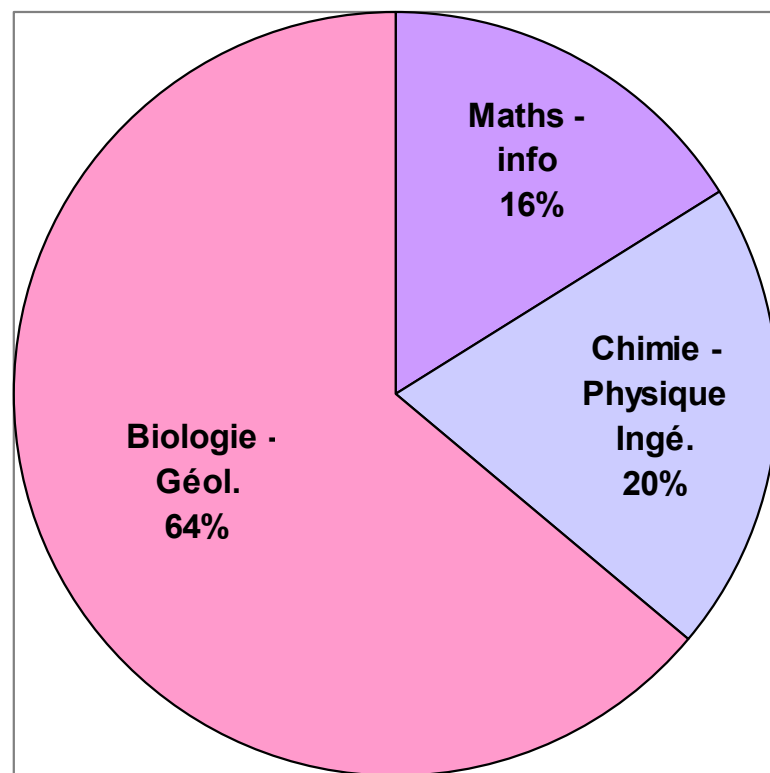
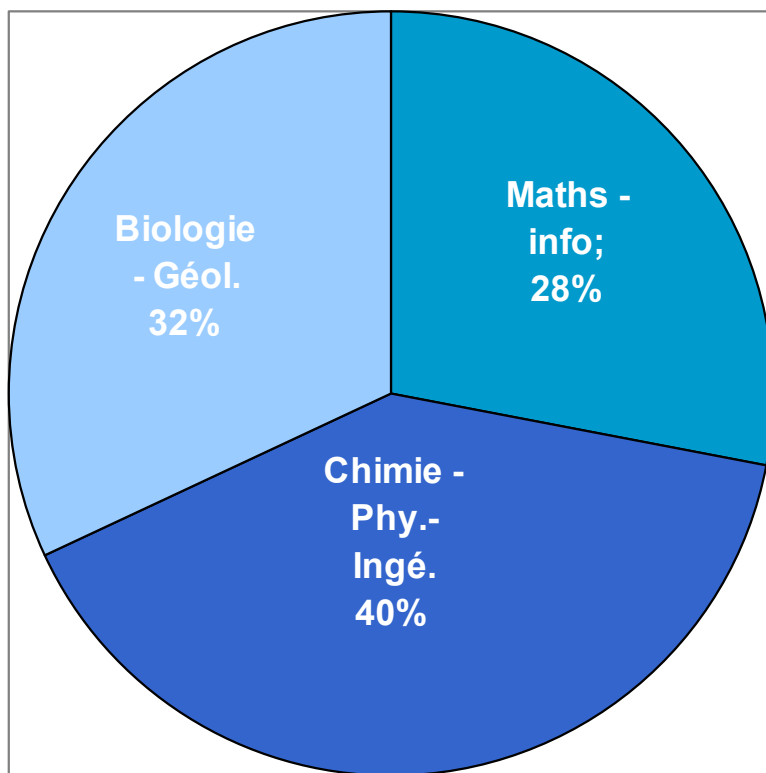
# Répartition dans les filières





Garçons = 40%

Filles = 60%

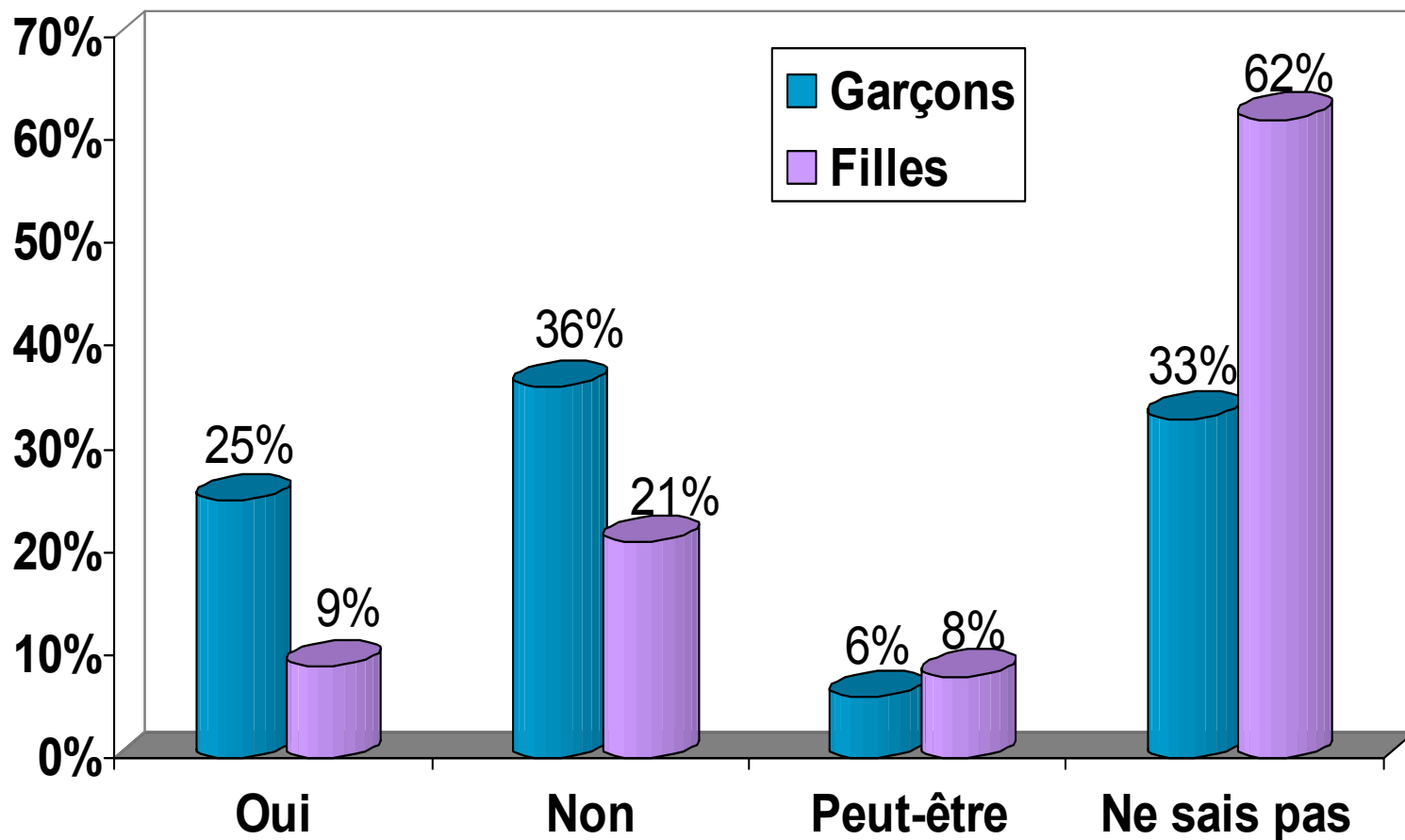


# Projet professionnel

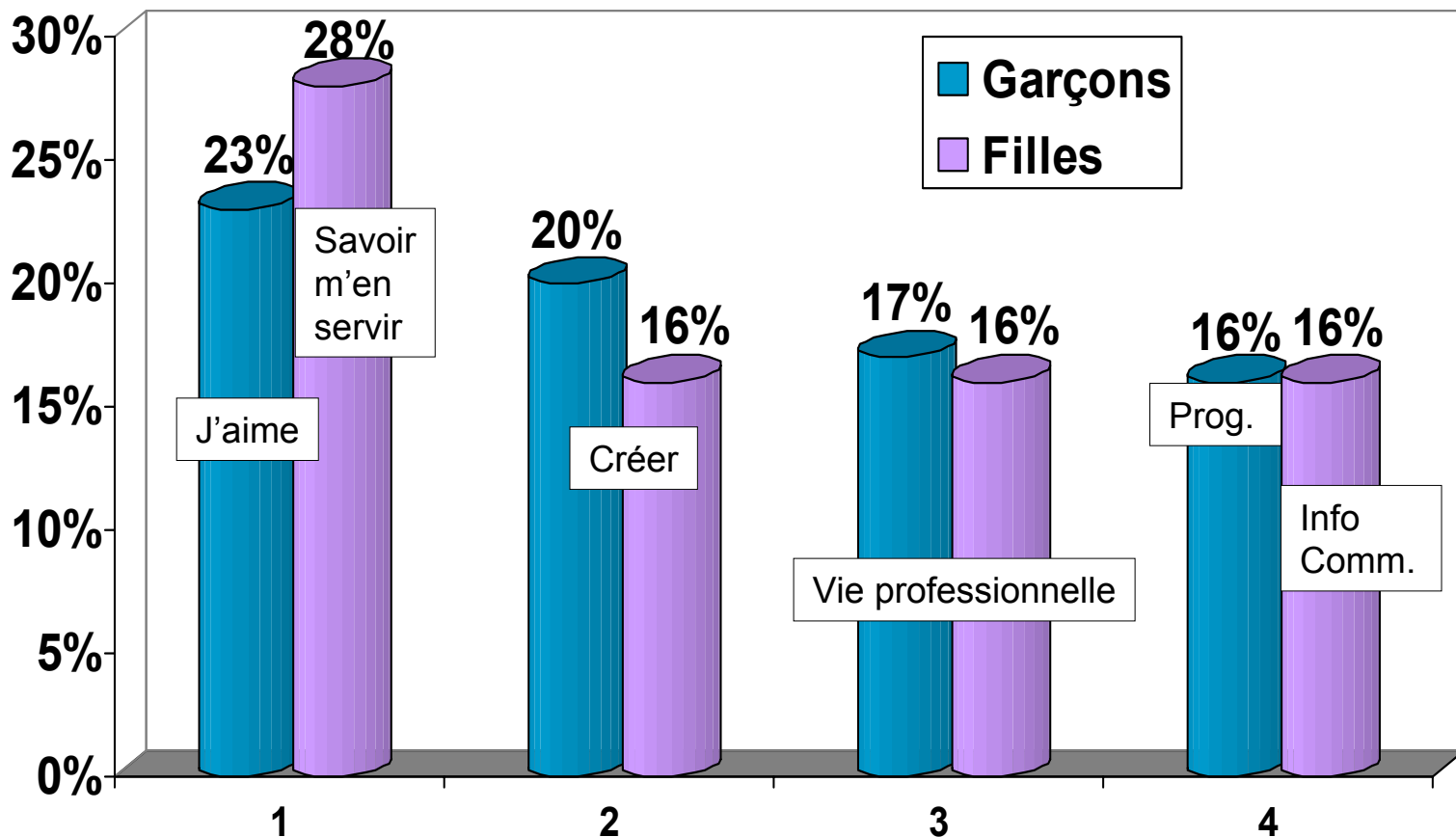
---

- Avez-vous un projet professionnel précis ?
  - Oui : 56% vs 44 %
- Métier :
  - Enseignants : 38% vs 14%

# Devenir informaticien-ne

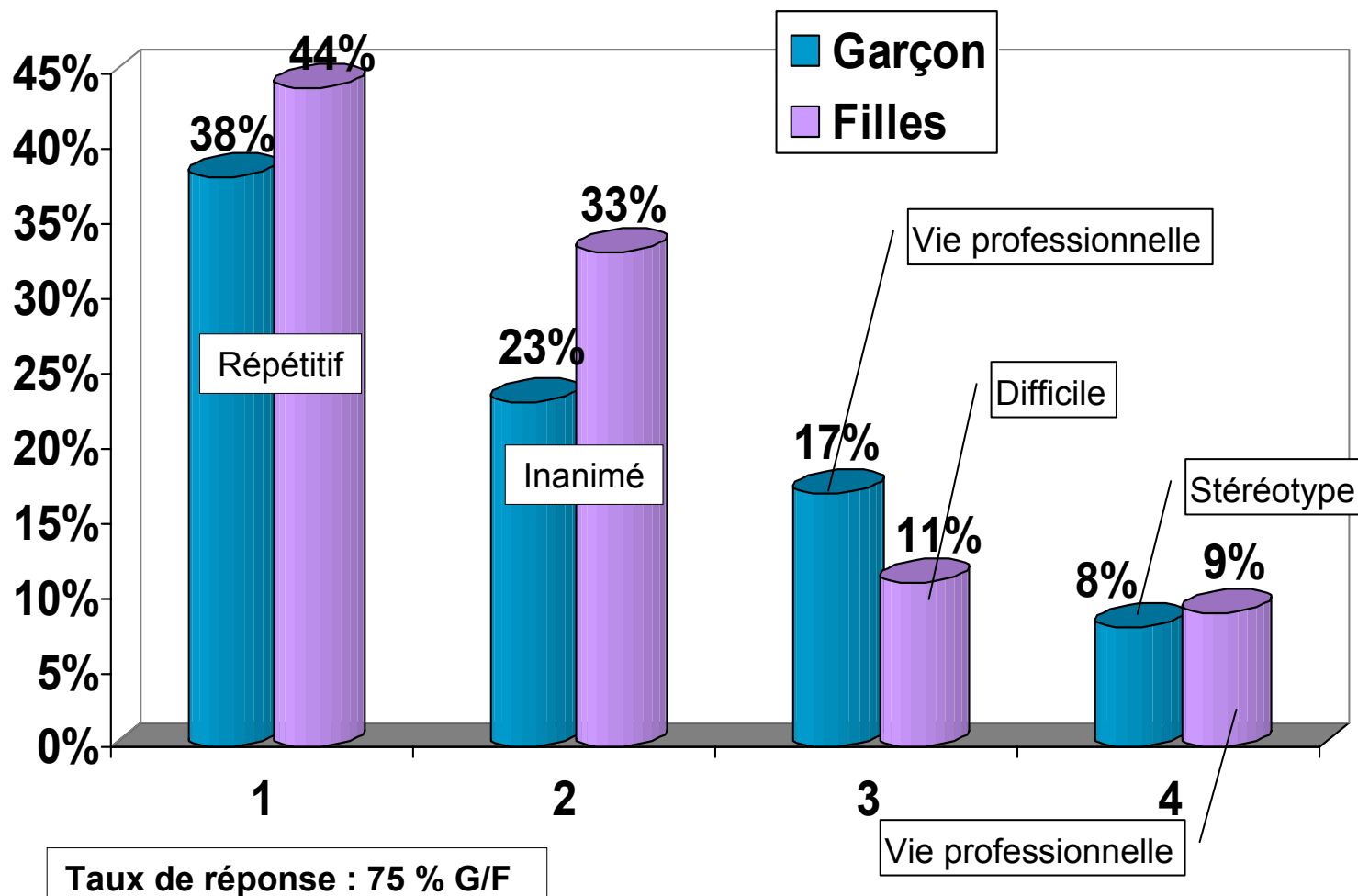


# Qu'est-ce qui vous attirerait ?



Taux de réponse : 42% des filles / 62% des garçons

# Qu'est-ce qui vous repousserait ?



# Construction soi / prototype

	Très bien	Plutôt bien	Plutôt mal	Pas du tout
A l'esprit pratique				
Ambitieux				
Anxieux				
Artiste ...				
Aime jouer				
Lit de la science-fiction				
Lit des BD ou Manga ...				
Aime les contacts humains				
Désire avoir des horaires réguliers				
Possède l'esprit de compétition ...				

# Prototype pour les garçons

<i>Garçons : N=117</i>		<i>Sur 80% : 15 items</i>	
1.	A l'esprit pratique	<input type="radio"/>	
7.	Consciencieux		
17.	Logique	<input checked="" type="radio"/>	
21.	Modélisateur	<input checked="" type="radio"/>	
23.	Observateur		
24.	Patient	<input type="radio"/>	
25.	Persévérant		
29.	Travailleur		
31.	Aime jouer	<input checked="" type="radio"/>	
36.	Lit de la science-fiction	<input checked="" type="radio"/>	
38.	Lit des livres techniques	<input checked="" type="radio"/>	
42.	Porte des lunettes		
44.	A de fortes compétences dans les domaines techniques	<input checked="" type="radio"/>	
45.	A de fortes compétences en maths	<input checked="" type="radio"/>	
51.	Apprécie de pouvoir constamment apprendre des choses nouvelles		

# Prototype pour les filles

<i>Filles : 201</i>		<i>Sur 80% : 21 items</i>
1.	A l'esprit pratique	<input type="radio"/>
2.	Ambitieux	<input checked="" type="radio"/>
7.	Consciencieux	
10.	Peu émotif	<input checked="" type="radio"/>
17.	Logique	<input checked="" type="radio"/>
18.	Maladroit	
21.	Modélisateur	<input checked="" type="radio"/>
23.	Observateur	
24.	Patient	<input type="radio"/>
25.	Persévérant	
27.	Peu sportif	
29.	Travailleur	
38.	Lit des livres techniques	<input checked="" type="radio"/>
40.	Lit des revues spécialisées professionnelles	
42.	Porte des lunettes	
43.	Ne s'intéresse à son apparence physique et vestimentaire	<input checked="" type="radio"/>
44.	A de fortes compétences dans les domaines techniques	<input checked="" type="radio"/>
45.	A de fortes compétences en maths	<input checked="" type="radio"/>
49.	Aime être dans un milieu organisé	
51.	Apprécie de pouvoir constamment apprendre des choses nouvelles	
53.	Cherche à avoir des revenus élevés	<input checked="" type="radio"/>



# Connaissez-vous un-e informaticien-ne ?

---

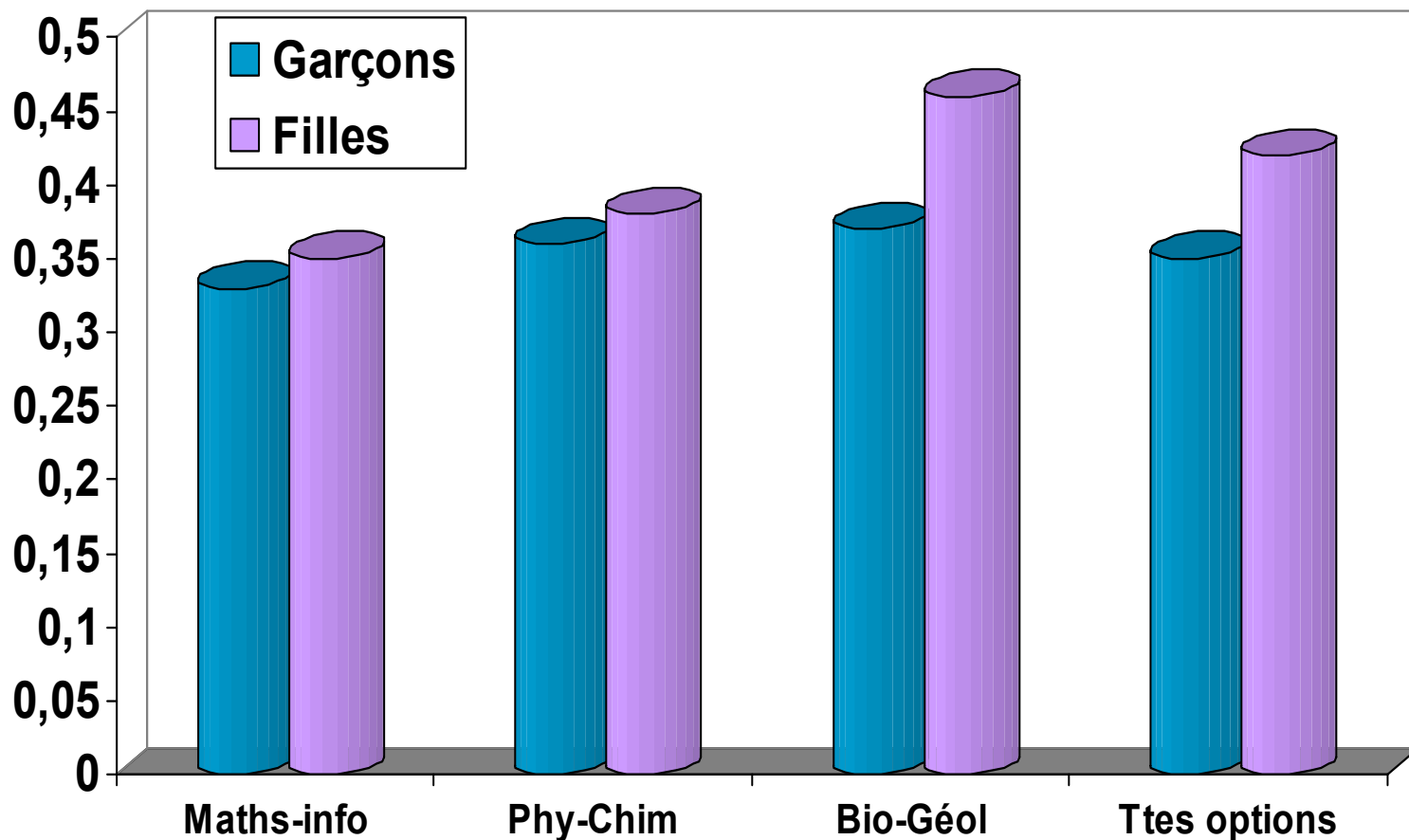
- Garçons comme filles : 45 % de oui
- C'est un homme dans 90 % des cas
  - [ami-e-s] : 34%
  - [oncle/tante, cousin-e] : 32 %
  - [père/mère, frère/sœur] : 34 %
- Pas de différence G/F sur la proximité de la personne

# Appariement soi-prototype

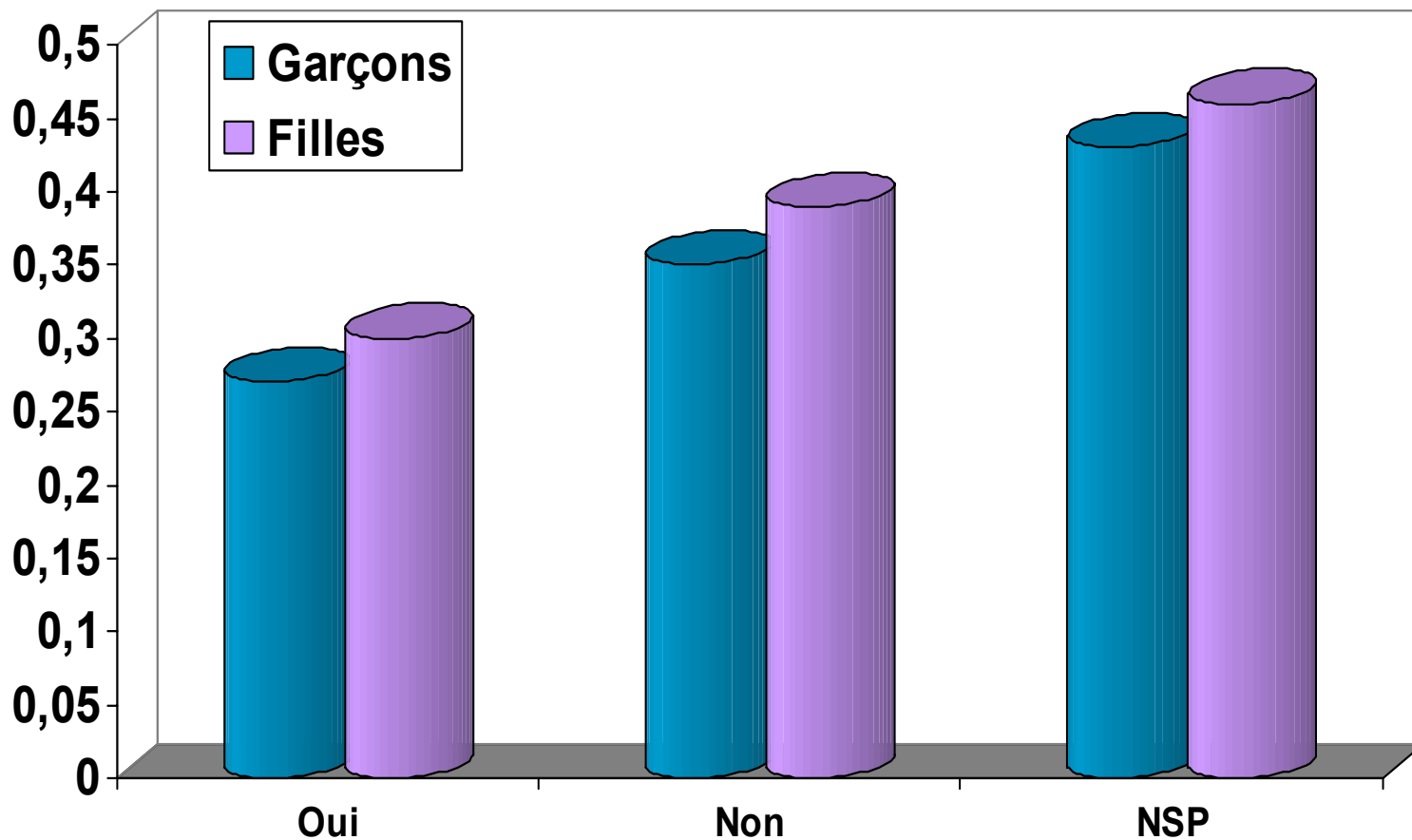
---

- Calcul de la moyenne des écarts entre image de soi et image de l'informaticien:
  - par sexe
  - appariée à chaque item du prototype du groupe de sexe
- On obtient un coefficient : plus il est élevé, plus l'écart soi-prototype est grand

# Ecart soi-prototype / filières



# Ecart soi-prototype / informaticien



# Conclusion (I)

---

- La représentation des métiers de l'informatique n'a pas changé malgré l'évolution du domaine
- Il existe un prototype de l'informaticien très prégnant sur les représentations
- Les filles se perçoivent plus éloignées de ce stéréotype que les garçons

# Conclusion (II)

Si l'expression des préférences professionnelles est le résultat d'une comparaison entre le soi et le prototype du métier...



Les filles ne peuvent se projeter dans un métier qu'elles imaginent si peu leur ressembler



# Bibliographie



- Collet, I. Ingarao, M. (2003). La place des femmes dans les Sociétés de service et d'ingénierie informatique, Enrayer la déféminisation du travail informatique. Paris, Ministère de l'Emploi et des Affaires Sociales
- Collet, I. (2004). "La disparition des filles dans les études d'informatique: les conséquences d'un changement de représentation." Carrefour de l'Education(17)
- Huteau, M. Vouillot, F. (1988). "Représentation et préférences professionnelles." Bulletin de psychologie **XLII**(388): 144-153
- Marro, C. Vouillot, F. (1991). "Représentation de soi, représentation du scientifique-type et choix d'une orientation scientifique chez des filles et des garçons de seconde." L'orientation scolaire et professionnelle **3**(20): 303-323.
- Marry, C. (2004). Une révolution respectueuse: les femmes ingénieurs? Paris, Belin

